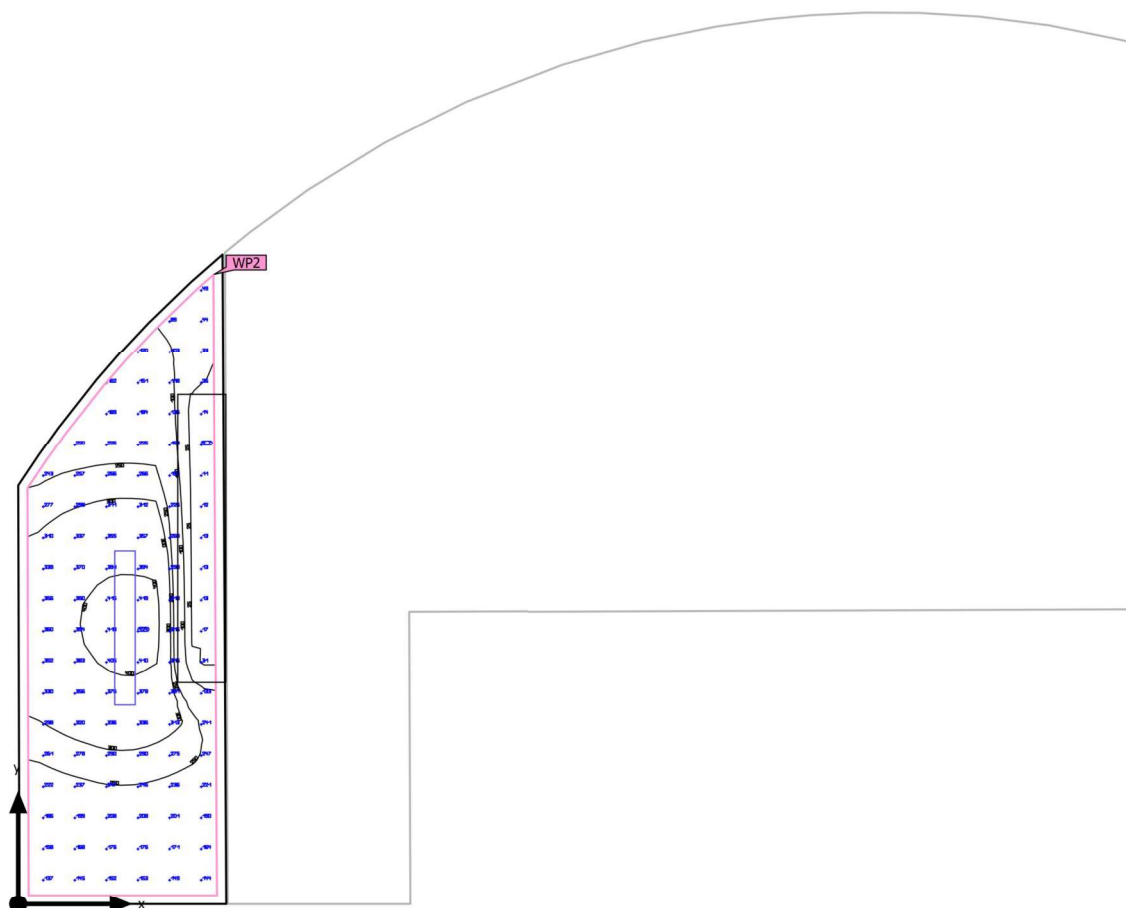


Hrázní budova · 3. NP · Prostor za rozvodnou (Světelná scéna 1)

Shrnutí



Základní plocha	7.80 m ²
Stupně odrazu	Strop: 70.0 %, Stěny: 50.0 %, Podlaha: 30.0 %
Činitel údržby	0.67 (Úhrnně)

Světla výška prostoru	4.000 m
Montážní výška	3.000 m
Výška Uživatelská úroveň	0.800 m
Okrajová zóna Uživatelská úroveň	0.077 m

Hrázní budova · 3. NP · Prostor za rozvodnou (Světelná scéna 1)

Shrnutí

Výsledky

	Velikost	Vypočítáno	Pož.	Kontrola	Index
Uživatelská úroveň	\bar{E}_{svisle}	235 lx	≥ 200 lx	✓	WP2
	$U_o (g_1)$	0.019	≥ 0.40	✗	WP2
	Specifický příkon	6.75 W/m ²	–		
		2.88 W/m ² /100 lx	–		
Vyhodnocení oslnění ⁽¹⁾	$R_{UG, \text{max}}$	21	≤ 25	✓	
Velikosti spotřeby ⁽²⁾	Spotřeba	104 kWh/a	max. 300 kWh/a	✓	
Oblast	Specifický příkon	5.90 W/m ²	–		
		2.51 W/m ² /100 lx	–		

(1) Na základě obdélníkového prostoru 5.420 m × 1.721 m a SHR 0.25.

(2) Vypočteno pomocí DIN:18599-4.

Užitný profil: Průmyslové a řemeslné činnosti - elektrárny (28.4 Vedlejší prostory, např. čerpací komory, kondenzační prostory, rozvodny)

Seznam svítidel

ks	Výrobce	C. výrobku	Název výrobku	R_{UG}	P	Φ	Světelný výtěžek
1				21	46.0 W	6100 lm	132.6 lm/W